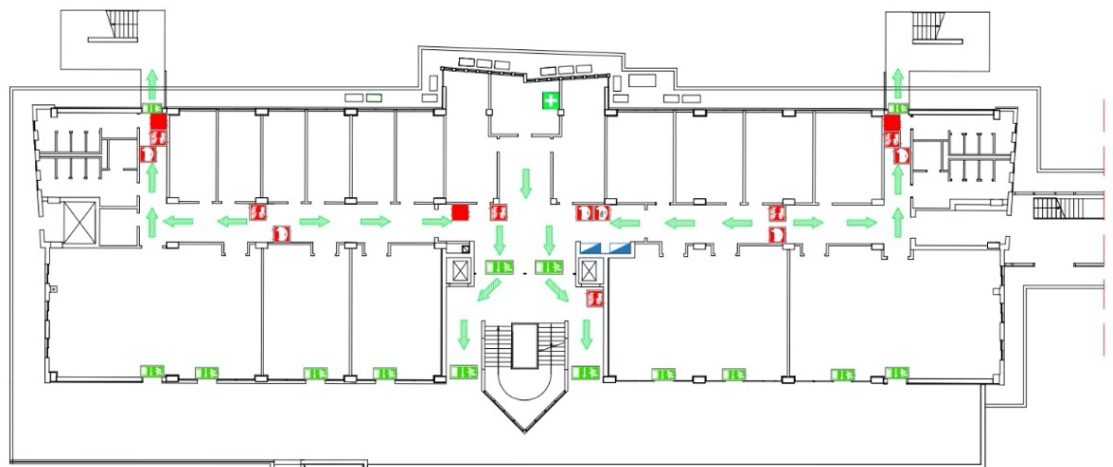


PLANIMETRIA DI EMERGENZA - FIRE ESCAPE PLAN

UNIVERSITA' DEL SALENTO - FACOLTA' DI GIURISPRUDENZA EDIFICIO R1
Campus Universitario ECOTEKNE - 73100 LECCE



PIANTA PIANO TERRA

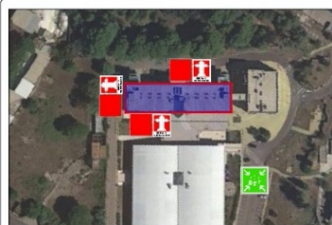
LEGENDA

- | | | | |
|--|-----------------------------|--|-----------------------|
| | VOI SIETE QUI | | PULSANTE DI EMERGENZA |
| | ESTINTORE A POLVERE | | QUADRO ELETTRICO |
| | ESTINTORE CO2 | | IN ORIZZONTALE |
| | CASSETTA DI PRONTO SOCCORSO | | USCITA DI EMERGENZA |
| | PUNTO DI RACCOLTA | | IDRANTE SOPRASUOLO |
| | IDRANTE | | |



ELABORATO DA:

Consilia



QUADRO GENERALE

NUMERI PER CHIAMATE DI SOCCORSO

EVENTO	CHI CHIAMARE	N. TELEFONO
Incendio, crollo, ecc.	VIGILI DEL FUOCO	115
Ordine pubblico	CARABINIERI	112
Ordine pubblico	POLIZIA	113
Infortunio	PRONTO SOCCORSO	118
N.U.E.E. (Numero Unico di Emergenza Europeo): 112		

NORME COMPORTAMENTALI IN CASO DI EMERGENZA ED EVACUAZIONE

SI RENDE NOTO A TUTTO IL PERSONALE CHE IL SERVIZIO DI GESTIONE DELLE EMERGENZE E' PREPARATO AD OPERARE IN CASO DI INCENDIO SECONDO PIANI DI INTERVENTO PRESTABILITI

COLLABORATE E SEGUITE LE LORO ISTRUZIONI

IN CASO DI EVACUAZIONE

- 1) MANTENERE LA CALMA e non farsi prendere dal panico;
- 2) Al suono dell'allarme **INTERROMPERE OGNI ATTIVITA'**;
- 3) Non perdere tempo a raccogliere gli effetti personali;
- 4) Avviarsi verso le uscite i percorsi individuati dall'apposita cartellonistica di sicurezza e le eventuali disposizioni sulla percorribilita' indicate dal personale preposto al SERVIZIO DI GESTIONE DELLE EMERGENZE;
- 5) NON USARE GLI ASCENSORI;
- 6) Camminare celermente senza provocare intralcio;
- 7) Durante l'esodo prestare assistenza a persone esterne temporaneamente presenti;
- 8) Durante l'esodo non abbandonare oggetti lungo il percorso, ne provocare la caduta di arredi o apparecchiature che possono essere d'intralcio alle persone;
- 9) Giunti all'esterno raggiungere il punto di raccolta a voi più vicino.

IN CASO DI INCENDIO

- 1) MANTENERE LA CALMA e non farsi prendere dal panico;
- 2) In caso di avvistamento (anche dubbio) di fumo, fiamme a contatto con superfici calde quali muri, porte, ecc., avvisare immediatamente il personale preposto al SERVIZIO DI GESTIONE DELLE EMERGENZE;
- 3) In presenza di fumo lungo le vie di fuga, filtrare l'aria attraverso un fazzoletto messo a protezione della bocca e del naso e camminare nella posizione più bassa possibile;
- 4) In CASO DI EVACUAZIONE mettere in atto le apposte procedure descritte in precedenza;

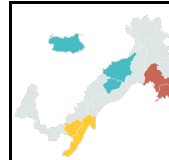
IN CASO DI TERREMOTO

1. MANTENERE LA CALMA e non farsi prendere dal panico;
2. Non precipitarsi fuori dai locali e NON USARE LE SCALE;
3. se si è nel corridoio rifugiarsi nel locale più vicino e NON USARE LE SCALE O L'ASCENSORE;
4. DOPO IL TERREMOTO in caso di segnale di EVACUAZIONE, mettere in atto apposite procedure descritte in precedenza;

DIVIETI E OBBLIGHI DA RISPETTARE IN QUESTI AMBIENTI

- 1) NON FUMARE fuori dalle aree previste;
- 2) NON ACCENDERE FIAMMIFERI E ACCENDINI;
- 3) NON IMPIEGARE APPARECCHI A GAS A FIAMMA LIBERA;
- 4) TENERE I CORRIDOI COSTANTEMENTE SGOMBRI DA QUALSIASI MATERIALE CHE POSSA OSTACOLARE L'ESODO DELLE PERSONE E/O COSTITUIRE PERICOLO D'INCENDIO
- 5) NON MANOMETTERE O SPOSTARE GLI ESTINTORI
- 6) TENERE CHIUSE LE PORTE RESISTENTI AL FUOCO (REI)

E' VIETATO IN OGNI CASO PRENDERE INIZIATIVE DI ALCUN GENERE: ESSE POTREBBERO COMPROMETTERE LA VOSTRA ED ALTRUI INCOLUMITA'



Numero di
Lotto
8

PIANO DELLE EMERGENZE

Layout Piano Terra

Cod. PDE

Revisione: 00

Data: 16/02/2021

Pag. 47 di 57