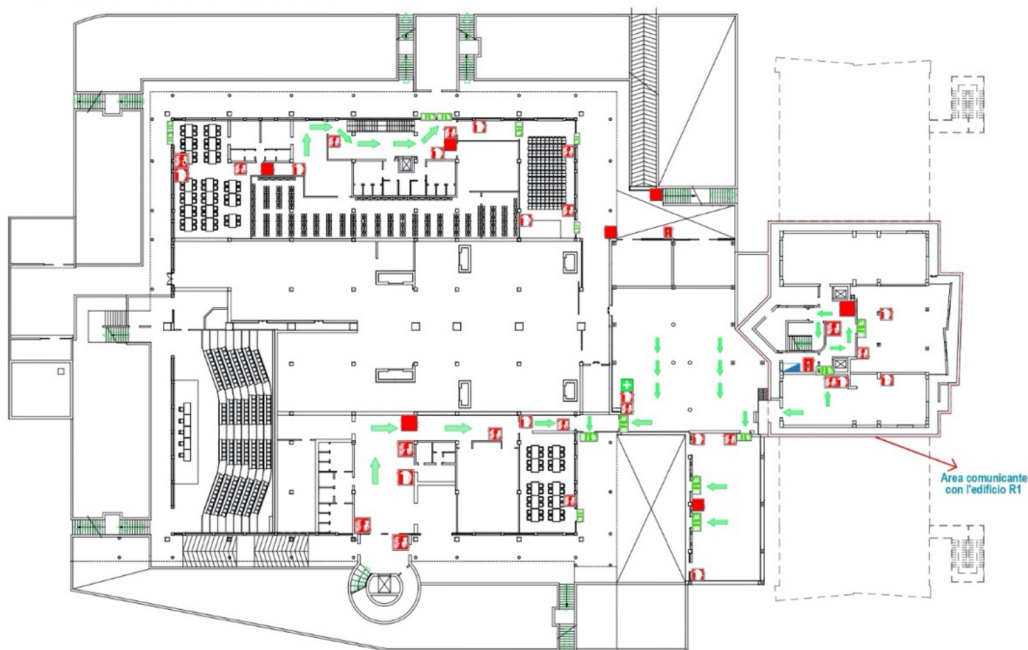


PLANIMETRIA DI EMERGENZA - FIRE ESCAPE PLAN

UNIVERSITA' DEL SALENTO - EDIFICIO R2
Campus Universitario ECOTEKNE - 73100 LECCE



PIANTA PIANO INTERRATO

LEGENDA	
	VOI SIETE QUI
	ESTINTORE A POLVERE
	ESTINTORE CO2
	CASSETTA DI PRONTO SOCCORSO
	PUNTO DI RACCOLTA
	IDRANTE
	PULSANTE DI EMERGENZA IN SALITA
	PERCORSO DI ESODO IN SALITA
	PERCORSO DI ESODO IN ORIZZONTALE
	USCITA DI EMERGENZA
	ATTACCO VIGILI DEL FUOCO
	IDRANTE SOPRASUOLO



ELABORATO DA:

Consilia



QUADRO GENERALE

NUMERI PER CHIAMATE DI SOCCORSO		
EVENTO	CHI CHIAMARE	N. TELEFONO
Incendio, crollo, ecc.	VIGILI DEL FUOCO	115
Ordine pubblico	CARABINIERI	112
Ordine pubblico	POLIZIA	113
Infortunio	PRONTO SOCCORSO	118
N.U.E.E. (Numero Unico di Emergenza Europea): 112		

NORME COMPORTAMENTALI IN CASO DI EMERGENZA ED EVACUAZIONE

SI RENDE NOTO A TUTTO IL PERSONALE CHE IL SERVIZIO DI GESTIONE DELLE EMERGENZE E' PREPARATO AD OPERARE IN CASO DI INCENDIO SECONDO PIANI DI INTERVENTO PRESTABILITI

COLLABORATE E SEGUITE LE LORO ISTRUZIONI

IN CASO DI EVACUAZIONE

- 1) MANTENERE LA CALMA e non farsi prendere dal panico;
- 2) Al suono dell'allarme **INTERROMPERE OGNI ATTIVITA'**;
- 3) Non perdere tempo a raccogliere gli effetti personali;
- 4) Avviarsi verso le uscite i percorsi individuali dall'apposita cartellonistica di sicurezza e le eventuali disposizioni sulla percorribilita' indicate dal personale preposto al SERVIZIO DI GESTIONE DELLE EMERGENZE;
- 5) **NON USARE GLI ASCENSORI**;
- 6) Camminare velocemente senza provocare intralco;
- 7) Durante l'esodo prestare assistenza a persone esterne temporaneamente presenti;
- 8) Durante l'esodo non abbandonare oggetti lungo il percorso, ne provocare la caduta di arredi o apparecchiature che possono essere d'intralcio alle persone;
- 9) Giunti all'esterno raggiungere il punto di raccolta a voi piú vicino.

IN CASO DI INCENDIO

- 1) MANTENERE LA CALMA e non farsi prendere dal panico;
- 2) in caso di avvistamento (anche dubbio) di fumo, fiamme a contatto con superfici calde quali muri, porte, ecc. **avvisare immediatamente il personale preposto al SERVIZIO DI GESTIONE DELLE EMERGENZE**;
- 3) In presenza di fumo lungo le vie di fuga, filtrare l'aria attraverso un fazzoletto messo a protezione della bocca e del naso e camminare nella posizione piú bassa possibile;
- 4) In CASO DI EVACUAZIONE mettere in atto le apposite procedure descritte in precedenza;

IN CASO DI TERREMOTO

- 1) MANTENERE LA CALMA e non farsi prendere dal panico;
- 2) Non precipitarsi fuori dai locali e **NON USARE LE SCALE**, se si è nel corridoio rifugiarsi nel locale piú vicino e **NON USARE LE SCALE O L'ASCENSORE**;
- 4) **DOPO IL TERREMOTO** in caso di segnale di EVACUAZIONE, mettere in atto apposite procedure descritte in precedenza;

DIVIETI E OBBLIGHI DA RISPETTARE IN QUESTI AMBIENTI

- 1) **NON FUMARE** fuori dalle aree previste;
- 2) **NON ACCENDERE FIANMIERE E ACCENDINI**;
- 3) **NON IMPIEGARE APPARECCHI A GAS A FIAMMA LIBERA**;
- 4) **TENERE I CORRIDOI COSTANTEMENTE SGOMBRI DA QUALSIASI MATERIALE CHE POSSA OSTACOLARE L'ESODO DELLE PERSONE E/O COSTITUIRE PERICOLO D'INCENDIO**;
- 5) **NON MANOMETTERE O SPOSTARE GLI ESTINTORI**;
- 6) **TENERE CHIUSE LE PORTE RESISTENTI AL FUOCO (REI)**;

E' VIETATO IN OGNI CASO PRENDERE INIZIATIVE DI ALCUN GENERE: ESSE POTREBBERO COMPROMETTERE LA VOSTRA ED ALTRI INCOLUMITA'

Layout Piano Interrato

Allegato 3 - PLANIMETRIE DI EMERGENZA

Numero di Lotto		Cod. PDE
8		
PIANO DELLE EMERGENZE		
Pag. 46 di 55		Revisione: 00
		Data: 16/02/2021